

מידע למתרפא



שתלים דנטלים



**zimmer** | dental  
Confidence in your hands™



## שתלים דנטלים - פתרון טבעי יותר

### שתלים דנטלים - השיטה המודרנית לשיחזור שיניים חסרות

מחקרים מדעיים מראים כי 85% מהאנשים אשר כפיהם שיניים תותבות (תותבת חלקית או מלאה), חשים אי נוחות וקשיים בתפקוד היום-יומי. שתלים דנטלים יכולים לבטל את הבעיות הללו, להחזיר ביטחון עצמי ולשפר את איכות החיים. שחזור ע"ג שתלים דנטלים - מחוסר של שן אחת ועד לתותבת שלמה - משמש תחליף תמידי לבעיית שיניים תותבות, ומסייע למנוע אובדן מוקדם של השיניים הנותרות.

### שתלים דנטלים מתפקדים כשיניים טבעיות ומקנים

**איכות חיים טובה יותר.**



## מהם שתלים דנטלים ?

שתלים דנטלים עשויים מחומרים מלאכותיים (סגסוגת טיטניום) "תואמים - ביולוגיים" אשר מוחדרים לעצמות הלסת לשם יצירת בסיס מוצק להרכבת הכתר/ים. במשך הזמן תאי עצם מתפתחים סביב השתל ומחזקים אותו למקומו. המונח המדעי של פעולה זאת נקרא "Osseointegration" התמזגות השתל והעצם". ברגע שהעצם סביב השתלים התחזקה והשתלים יציבים במקומם, ניתן להשתמש בהם כבסיס לשחזור של שיניים חסרות, לתמוך בסט של שיניים או לקבע תותבת עליונה ו/או תחתונה.

שתלים איכותיים נבחנים בשני תחומים עיקריים:

שטח פנים - מחקרים רבים הוכיחו כי ככל ששטח הפנים של השתל גדול יותר, ההתמזגות עם העצם טובה יותר. אי לכך עדיפות ברורה הינה לשתלים בורגיים בעלי שטח פנים מחוספס.

סוג החיבור - קיימים שני סוגי חיבור עיקריים בין השתל לבין החלקים השונים של עבודת השיקום:

(1) חיבור בעל משושה חיצוני.

(2) חיבור בעל משושה פנימי.

מנסיון שהצטבר במהלך שני העשורים האחרונים עולה כי קיימת עדיפות ברורה לשתלים בורגיים עם שטח פנים מחוספס וחיבור בעל משושה פנימי עם מקדם חיכוך - Friction Fit - אשר הוכיח עצמו כיציב ביותר ומאפשר שיקום מגוון ואסתטי.

## מהם השלבים לשחזור בעזרת שתלים ?

### שלב כירורגי

קיבוע השתלים הדנטלים נעשה בתהליך כירורגי מינורי המתבצע במרפאה. קיימים שני סוגים של שתלים המאפשרים ביצוע השתלה בשלב אחד או בשני שלבים.

● אם הרופא מתכנן שתלים של שני שלבים - Two Stage - השתלים יקובעו מתחת לחניכיים בכל שלב ההחלמה. בסוג זה יבצע הרופא ניתוח נוסף - פעולה כירורגית פשוטה - כדי לחשוף השתלים לקראת ביצוע עבודת השיקום.

● אם הרופא מתכנן ביצוע ההשתלה בשלב אחד - One Stage - הקצה העליון המתכתי של השתל יבלוט מעל פני החניכיים בכל שלב ההחלמה ואין צורך בניתוח נוסף לפני תחילת עבודת השיקום. החלטת רופא השיניים באשר לסוג השתל תלויה במספר גורמים רפואיים, כגון: המצב הרפואי הכללי של המתרפא/ת, כמות העצם הניתנת לשימוש, מיקום השתלים ונתונים רפואיים נוספים. לאחר החדרת השתלים, העצם מתחברת לשתלים ומקבעת אותם בתוך הלסת לצמיתות. בשלב ההחלמה יכול הרופא להתאים למטופל/ת את הכתר או התותבת הזמנית או לבצע מיידית שיניים קבועות. בשתלים מסוג One Stage, קיימת האפשרות להרכיב תותבת זמנית, מייד לאחר ביצוע ההשתלה.





## החלפת שן בודדת

שתל אחד ובניית כתר מעליו מונע את הצורך בהשחזה ובטיפול שורש בשיניים הסמוכות: אין צורך במספר רב של כתרים אשר נדרשים לביצוע הגשר.

## שלב השיקום:

השיקום יעשה ע"י הברגת מבנה מטיטניום אל ראש השתל, ועליו תודבק או תוברג עבודת השיקום. כאמור שחזור ע"ג שתלים עם משושה פנימי בעל מקדם חיכוך Friction Fit הוכיח את עצמו כיציב ביותר ויחזיק מעמד שנים רבות.

השיקום יעשה במספר פגישות, בהן הרופא ייקח מידות ויעבירן למעבדה לצורך ביצוע המבנה והכתר.

חברת זימר דנטל מציעה מגוון רכיבים המאפשרים לרופא גמישות והתאמה אישית לכל מתרפא.



## אפשרויות השיקום לשיחזור שן בודדת



תותבת חלקית (פלופר) להשלמת שן בודדת.



גשר - להשלמת שן בודדת. והשחזת שיניים סמוכות.



שתל - להשלמת שן בודדת שומר על העצם ואי ספיגתה ונראה טבעי יותר.



אחרי ההשתלה



לפני ההשתלה

חסר של שן בודדת אשר שוחזרה ע"י שתל בודד ומהווה פתרון שיקומי אסתטי ופונקציונלי לנוחות המתרפא.



## **החלפת מספר שיניים**

שתלים מונעים את הצורך בתותבת נשלפת הנשענת על החניכיים הגורמת לאי נוחות, כאבים וספיגת עצם. ביצוע השתלה מאפשר בניית כתר או גשר קבוע וע"י כך ניתן להגיע ליעילות לעיסה בדיוק כמו שיניים טבעיות

**מראה אסתטי גבוה יותר,**

**לביטחון עצמי גבוה**

**ולחיוך גדול יותר.**

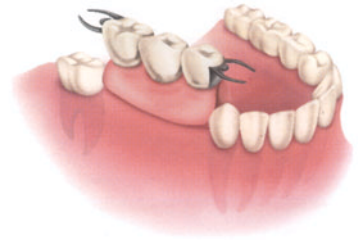


# אפשרויות השיחזור להשלמת שיניים חסרות

**שתלים דנטלים**

**מתפקדים כשיניים**

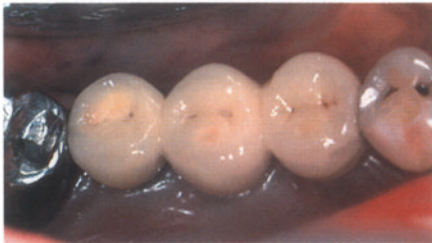
**טבעיות**



תותבת בשלפת להשלמת  
3 שיניים, או יותר



כתרים בודדים או גשר  
על שתלים להשלמת 3 שיניים או יותר.



אחרי ההשתלה



לפני ההשתלה





## **החלפה מלאה של שיניים עליונות או תחתונות**

במקרה של חוסר שיניים מוחלט בכל הלסת (עליונה / תחתונה) הפתרון הינו שימוש בתותבת הנסמכת על שתלים, באמצעות מחברים מיוחדים, שאותם ניתן לעגן ולייצב את התותבת ובכך להעניק נוחות וביטחון בדיבור ולעיסה.

## **שיקום פה מלא קבוע**

במקרים בהם קיים חוסר של שיניים, מספר רב של שתלים יכולים לשמש בסיס לשיקום קבוע של הפה ומהווים את הפתרון המועדף.



**הידעת ?  
תותבת נשלפת מעניקה  
רק כ-40% מיעילות  
לעיסה רגילה**



תותבת שלמה בלסת תחתונה



שתלים דנטלים לגשר  
במקום תותבת



שתלים דנטלים לקיבוע תותבת



אחרי ההשתלה



לפני ההשתלה

**שתלים דנטלים יכולים לשפר את המראה החיצוני ולחזק את  
הביטחון העצמי.  
הם נראים ומתנהגים כמו שיניים טבעיות ובעזרתם ניתן ללעוס את  
כל סוגי המזון האהובים עליך.**



**השימוש בשתלים דנטלים של חברת זימר דנטל מאפשר לרופא  
השיניים שלך לבצע את כל סוגי השחזורים המוכרים כיום.**

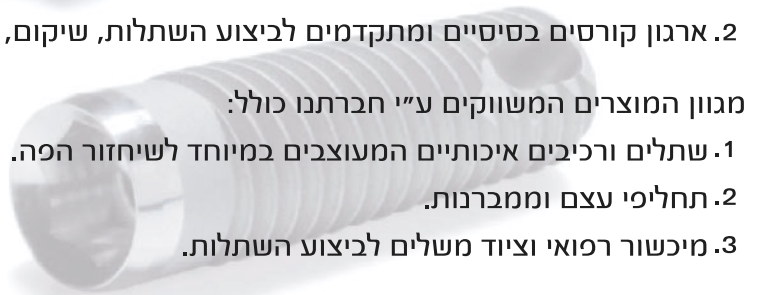
**שאל את רופא השיניים שלך על אפשרויות  
השיקום בעזרת שתלים דנטלים**



# זימר דנטל ישראל ייבוא ושיווק שתלים וציוד דנטלי

חברת זימר דנטל ישראל הינה חברת בת בבעלות מלאה של חברת זימר העולמית, החברה הגדולה והמובילה בעולם בתחום האורטופדיה. חברת זימר דנטל הינה המפיצה הבלעדית של שתלים דנטלים וחלקי פרוטטיקה עם חיבורים מסוג: Internal Hex & Spline . הרכיבים מיוצרים במפעל הממוקם בעיר Carlsbad במדינת קליפורניה עומד בתקנים בינלאומיים נוקשים של ISO 9001 . הרכיבים מיוצרים תחת פיקוח של רשות המזון והתרופות בארה"ב FDA ובאישור של רשות הבריאות באירופה CE ומשרד הבריאות בישראל. פעילות החברה מתמקדת בשני תחומים עיקריים:

1. יבוא ושיווק שתלים דנטלים ורכיבים איכותיים, המיועדים לשיקום הפה.
2. ארגון קורסים בסיסיים ומתקדמים לביצוע השתלות, שיקום, מתן סיוע וייעוץ.



- מגוון המוצרים המשווקים ע"י חברתנו כולל:
1. שתלים ורכיבים איכותיים המעוצבים במיוחד לשיחזור הפה.
  2. תחליפי עצם וממברנות.
  3. מיכשור רפואי וציוד משלים לביצוע השתלות.

**למידע נוסף וצפייה בסרטוני הסבר [www.zimmerdental.co.il](http://www.zimmerdental.co.il)**

המלצות טיפול

---



---



---



---

הערות

---



---



---





**zimmer** | dental  
Confidence in your hands™

**אלפי אנשים בכל העולם  
כבר נהנים מיתרונות  
השתלים הדנטלים**

[www.zimmerdental.co.il](http://www.zimmerdental.co.il)

**זימר דנטל - רח' ביאליק 143 רמת גן 52523**  
טל': 03-6124242, פקס: 03-6124243